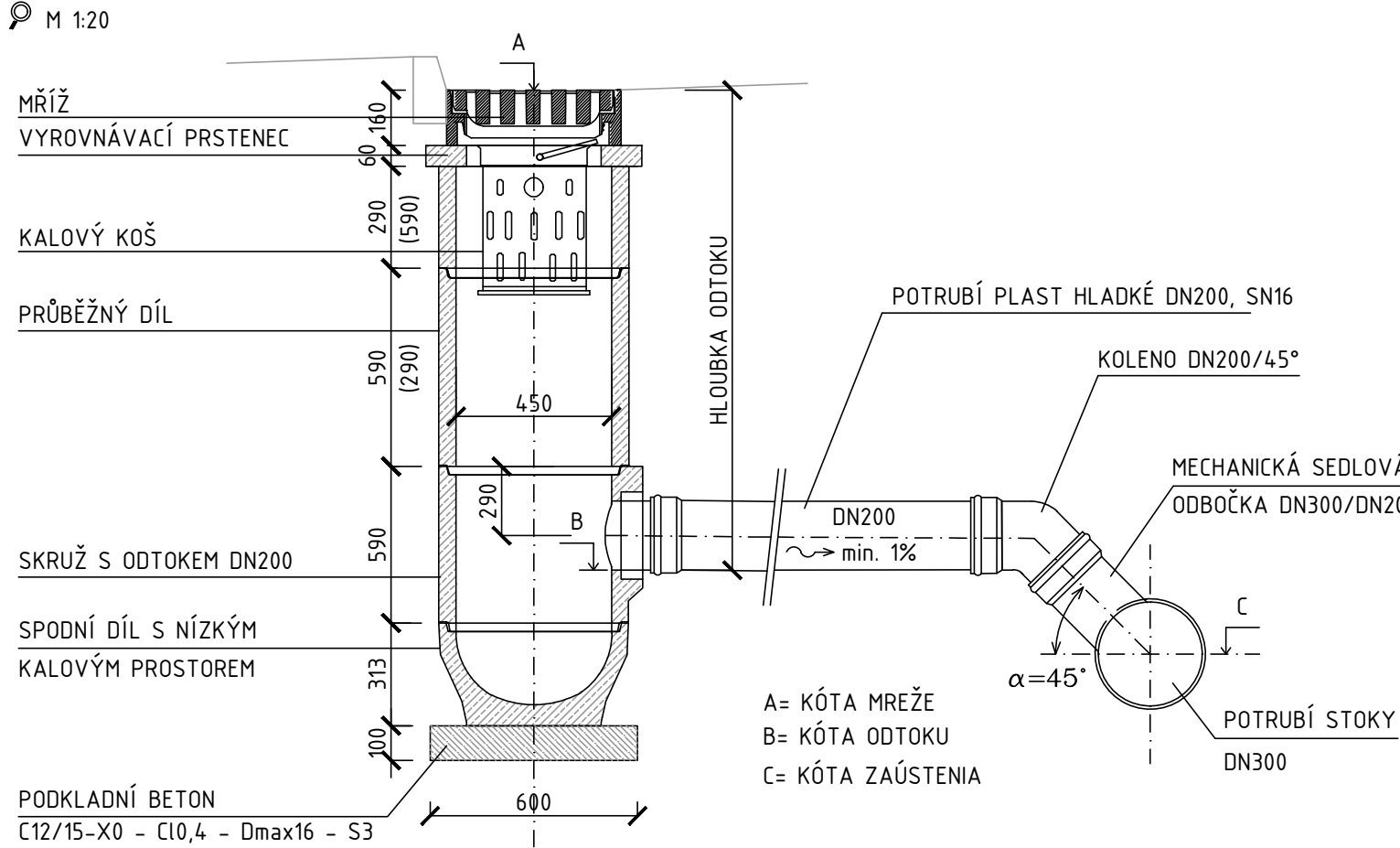
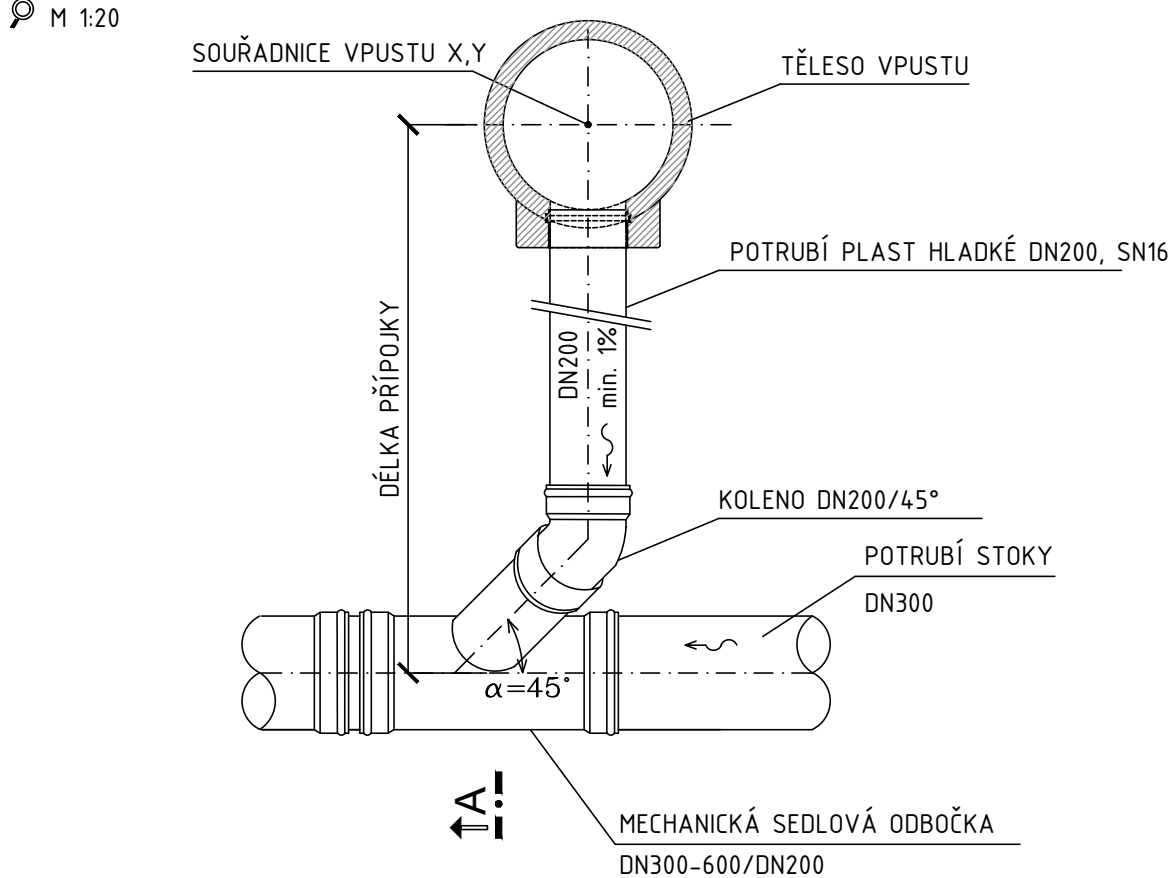


ULIČNÍ VPUST - STANDARDNÍ SESTAVA
NAPOJENÍ PŘÍPOJKY Z BOKU DO STOKY

ŘEZ A-A'

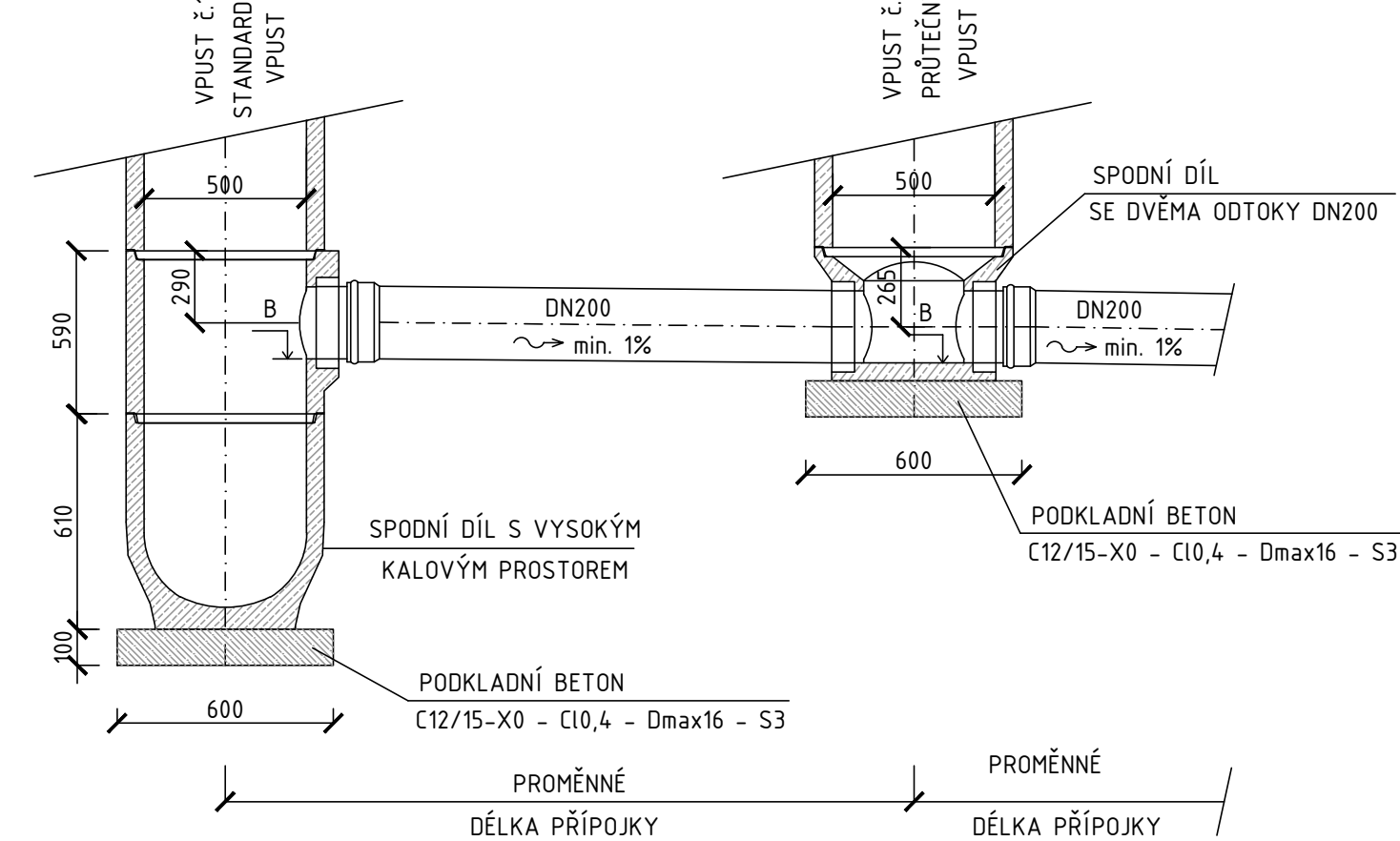


PŮDORYS



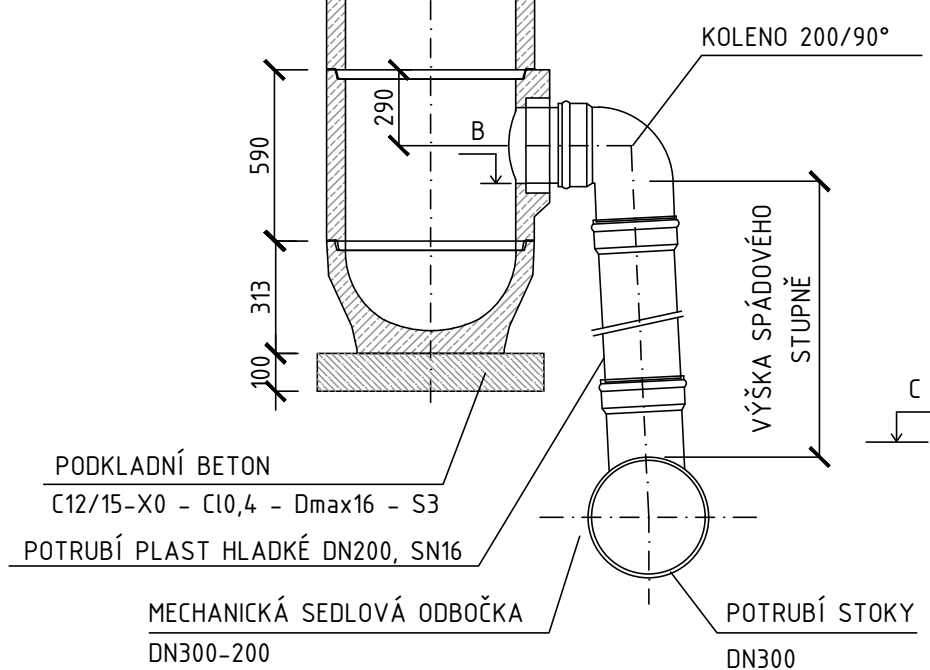
PŘÍPOJKA V RÁMCI DVOJICE UV

M 1:20



NAPOJENÍ PŘÍPOJKY S VRCHU DO STOKY

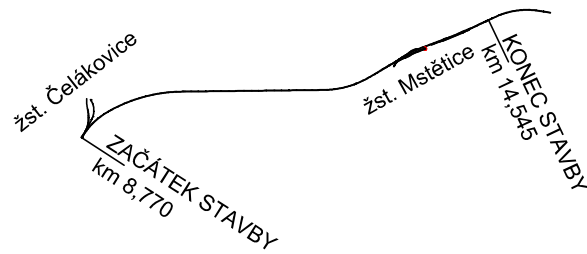
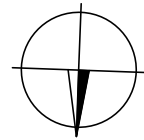
M 1:20



POZNÁMKY:


- NAPOJENÍ PŘÍPOJKY NA STOKU JE MOŽNÉ ALTERNATIVNĚ ŘEŠIT NAVRTÁVÁNÍM KOLMO NA OS STOKY
- VPUSTY ZAUSTĚNÉ SHORA DO POTRUBÍ JSOU NAPOJENY PŘES KOLENO DN 200/90°
- PŘÍPOJKY JSOU ZAUSTĚNÝ DO HORNÍ POLOVICE POTRUBÍ STOKY, RESP. DO DNA/SKRUŽE ŠACHIET
- KALOVÝ KOŠ JE VYROBEN ZE ŽÁROVĚ POZINKOVANÉ OCELE
- JEDNOTLIVÉ VPUSTOVÉ PREFABRIKÁTY BUDOU SPÁJENÉ TMELEM NA BÁZE CEMENTU.


Orientační schéma:




Autorizovaná osoba: Razítko:
Č. autorizace:
Datum:
Podpis:

Revize:	Datum:	Popis změny:	Provedl:

Stavebník/investor: Adresa: Zástupce investora: Adresa zástupce investora: Kontakt:	Správa železnic, státní organizace Dlážděná 1003/7, 110 00 Praha 1 Stavební správa západ Ke Štvanici 656/3, 186 00 Praha 8 e-mail: SSZsek@szdc.cz	
--	--	---

Zhotovitel stavby: Adresa: Kontakt:	METROPROJEKT Praha a.s. Argentinská 1621/36, 170 00 Praha 7 tel.: +420 296 154 105 e-mail: info@metroprojekt.cz	
--	---	---

Zhotovitel objektu: Adresa: Kontakt:	DOPRAVOPROJEKT a.s. Kominárska 141/2,4, 832 03 Bratislava tel.: +421 445 474 400 e-mail: dppzv@dopravoprojekt.sk	
---	--	---

HIP: Ing. Jiří Úlehla	Specialista:	Odpovědný projektant: Ing. Zuzana Repaská	Zpracovatel přílohy: Ing. Daniel Lajda
--------------------------	--------------	--	---

Název stavba/akce:	Optimalizace traťového úseku Čelákovice (mimo) - Mstětice (včetně) - úprava dok. - náhrada přejezdu P2725	S-kod: S631500655
Název části:	Objekty pozemních komunikací včetně propustků	Zakázka: 22_8314
Název objektu:	Hlavní trasa, odvodnění	Označení části: D.1.1.2
Název přílohy:	Uliční vpust a přípojka X	Číslo objektu: SO 101.1
Název dílčí části přílohy:		Číslo přílohy: 2.007
Kraj:	Katastrální území: Mstětice, Čelákovice, Záluží u Čelákovice	Paré:
Středočeský kraj	TUO: 119216 NTM Čelákovice - Mstětice, 119281 žst. Čelákovice (mochovská křiž.), 119288 žst. Čelákovice - (mochovská křiž.), 091102 Čelákovice - Lázně Toušeň	
Dokumentace:		
Stupeň dokumentace: DSP	Datum zpracování: 30.04.2024	Formát: 3xA4
S-kód:	Stupeň dokumentace: Část:	Objekt:
S 6 3 1 5 0 0 6 5 5	- D S P X	- D 1 1 2 X
IČD: 22 8314 204 41 01 02		- S O 1 0 1 . 1 X
		- X X
		- 2 - 0 0 7 - P 0 1
		Skartovací znak: V21/2044